

# Fée de Marbourg

## GÉNÉRALITÉS

Pays d'origine :	Allemagne.
Ascendance :	Havane.
Poids :	Minimum : 2,250 kg
	Maximum : 3,250 kg
	Normal : 2,750 kg.

## TYPE

L'aspect général du corps est un peu trapu et bien arrondi dans toutes ses dimensions.

La taille est proportionnée au poids du sujet compte tenu de sa conformation.

La tête est courte et bien collée au corps.

Les oreilles sont velues et robustes. Leur longueur est proportionnée à la taille du sujet.

Les yeux sont bien ouverts. L'iris est d'un gris bleuté uniforme. Les yeux ont des reflets rougeâtres quand ils sont vus sous un certain angle.

Nul chez le mâle, le fanon, dans les débuts de son développement, n'est admis que chez la femelle adulte.

L'avant-train est bien développé.

La ligne de dos harmonieuse se termine par une croupe bien musclée et arrondie.

Les pattes sont assez fines. Celles de devant bien droites; celles de derrière bien d'aplomb.

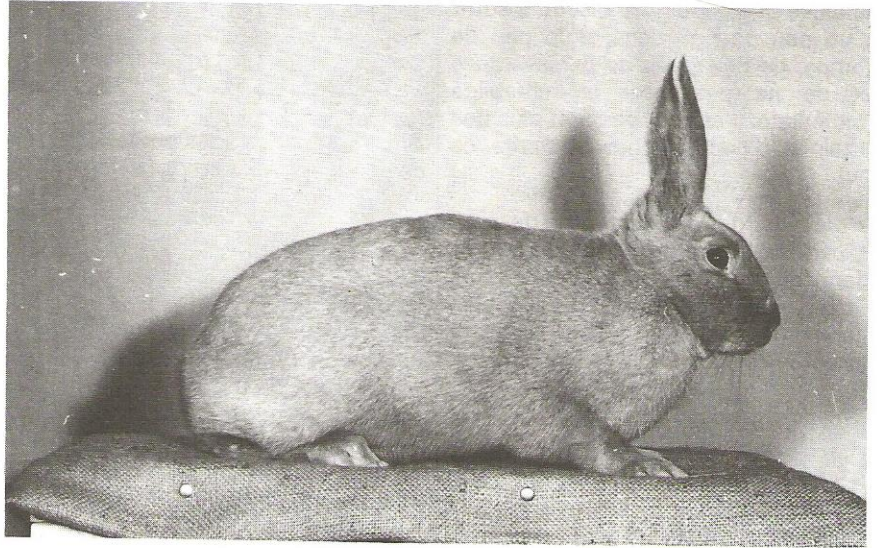
## COULEUR

La couleur d'ensemble est d'un bleu gris clair très tendre, uniformément réparti sur toutes les parties du corps, avec un léger reflet brunâtre. Le dessous du corps est seulement un peu plus mat.

Le reflet brunâtre est le plus apparent à la tête, aux oreilles et aux pattes.

La sous-couleur est un peu plus claire, sans toutefois qu'il existe une démarcation tranchée.

Les ongles sont de couleur corne plus ou moins foncée.



## FOURRURE

La fourrure est très dense et souple.

Les poils de soutien un peu apparents sont régulièrement disposés.

Les poils de jarre et de bourre assurent la densité de la fourrure, une des principales qualités de la race.

## DÉFAUTS

### Défauts légers

Défauts légers valables pour toutes les races.

Couleur un peu trop claire ou un peu trop foncée.

Reflets givrés.

Reflet brunâtre très faible.

Traces de rouille.

Petite partie du corps de couleur fautive.

Sous-couleur un peu trop claire, un peu trop foncée.

### Défauts entraînant la disqualification

Défauts disqualificatifs valables pour toutes les races.

Couleur trop mate, argentée ou trop foncée.

Absence de reflet brunâtre.

Trop de rouille.

Sous-couleur totalement claire ou trop étendue.

Ongles de deux couleurs différentes. Ongles dépigmentés.

## STANDARDS OFFICIELS DES LAPINS DE RACE

Nous rappelons à tous les éleveurs que le livre « *Standards officiels des Lapins de Race* » est à leur disposition. Son prix est de 43 F (port inclus).

Les commandes accompagnées du montant doivent être adressées au Secrétariat de la S.C.A.F. - 34, rue de Lille, 75007 Paris.

Aucun envoi n'est fait contre-remboursement.

## LAPIN DE GARENNE

Il est si commun en Europe, et de là, il a si facilement conquis les terres vierges de l'Australie qu'on imagine à peine la vérité : au premier siècle de notre ère, les naturalistes romains en parlent comme d'un animal assez rare. Le lapin de garenne serait originaire des Baléares où il était resté confiné jusque-là.