

# LE LYNX

## A. - GENERALITES

**Pays d'origine :** Allemagne.

**Ascendance :** Perlfee, Fée de Marbourg et Noir et Feu.

**Importance :** Peu répandu.

**Poids :** 2 kg minimum, 3,250 kg maximum, 2,500 kg normal.

## B. - TYPE

L'aspect général du corps est un peu trapu et bien arrondi dans toutes ses dimensions.

La taille est proportionnée au poids du sujet compte tenu de sa conformation précitée.

La tête est courte et bien collée au corps.

Les oreilles sont velues et robustes. Leur longueur est proportionnée à la taille du sujet.

Les yeux sont bien ouverts. L'iris est d'un gris bleuté uniforme. Les yeux ont des reflets rougeâtres quand ils sont vus sous un certain angle.

Le fanon est nul pour chacun des deux sexes.

L'avant-train est bien développé.

La ligne de dos harmonieuse se termine par une croupe bien musclée et arrondie.

Les pattes sont assez fines. Celles de devant bien droites; celles de derrière bien d'aplomb.

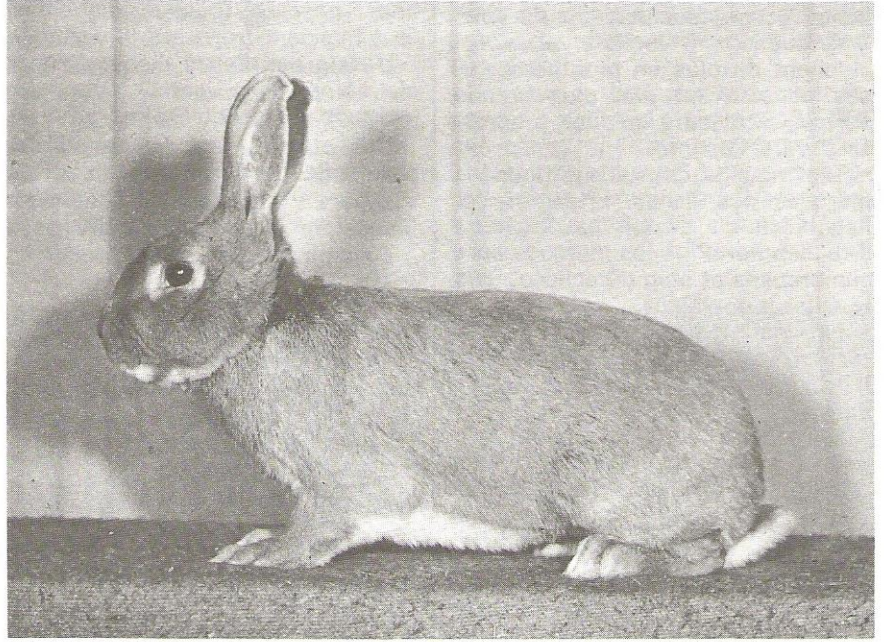
## C. - COULEUR

La couleur du manteau est bleu argenté clair mélangée d'une tonalité faiblement brun roussâtre.

La nuque est brun roussâtre. Le ventre, le dessous de la queue et du menton, les pattes de devant et de derrière intérieurement sont blancs.

L'entre-couleur est brun roussâtre rutilant, large et bien délimité.

La sous-couleur du manteau est blanche. Elle passe à environ 1 cm de haut, sans la moindre transition au brun roussâtre de l'entre-couleur. Quand on souffle dans la four-



rure, cette sous-couleur doit nettement apparaître. La sous-couleur du ventre est bleuâtre.

La couleur des ongles est corne ou foncée.

## D. - FOURRURE

La fourrure est dense, souple et assez courte.

Les poils de soutien sont peu apparents.

Les poils de jarre proprement dits et surtout ceux de la bourre sont fournis pour assurer une grande épaisseur en profondeur, et permettre ainsi à la sous-couleur de se manifester correctement.

## E. - DEFAUTS

### Défauts légers :

Défauts légers valables pour toutes les races.

Petites différences dans la couleur du manteau.

Traces de rouille.

Entre-couleur un peu faible ou étroit.

Sous-couleur d'un blanc impur.

### Défauts entraînant la disqualification :

Défauts disqualificatifs valables pour toutes les races.

Couleur du manteau fortement parsemée de blanc ou fautive.

Forte rouille.

Entre-couleur fautive.

Sous-couleur autre qu'un blanc pur (à l'exception du ventre).

Ongles de deux couleurs différentes. Ongles dépigmentés.

## STANDARDS OFFICIELS DES LAPINS DE RACE

Nous rappelons à tous les éleveurs que les Standards Officiels des Lapins de Race est à leur disposition. Son prix est de 43 F port inclus.

Les commandes doivent être adressées au Secrétariat de la S.C.A.F., 34, rue de Lille, 75007 Paris.

Une nouvelle édition des Standards de lapins est en préparation et paraîtra probablement au cours de l'année 1983.

L'édition actuelle est naturellement toujours valable.